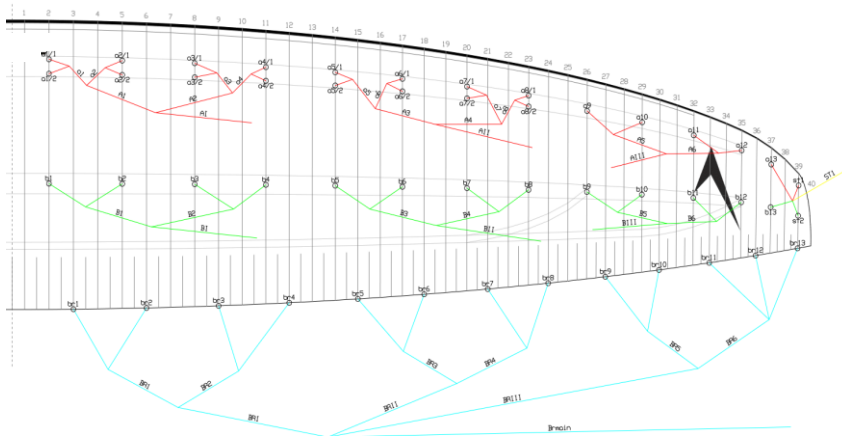


**Measurement request from test house for CCC certification
From 28/09/2014 to next revision**

Brand	Swing GmbH	Test house name	DHV
Model	Core 3	CCC certification n°	DHV GS-01-2023-13
Size	23	Certification date	02.01.2013

Absolute line length from bottom riser to canopy

LINED RIB NUMBER	Aa	Ab	B			BRAKES	Tension	Manual tolerances
1	8105	8075	8080			8280	5KG	+/-10mm
2	7980	7950	7955			8090	5KG	+/-10mm
3	7935	7905	7910			7955	5KG	+/-10mm
4	7980	7955	7965			7955	5KG	+/-10mm
5	7895	7870	7885			7780	5KG	+/-10mm
6	7775	7755	7770			7665	5KG	+/-10mm
7	7735	7715	7730			7625	5KG	+/-10mm
8	7775	7765	7775			7680	5KG	+/-10mm
9	7630		7630			7560	5KG	+/-10mm
10	7500		7495			7435	5KG	+/-10mm
11	7405		7400			7350	5KG	+/-10mm
12	7390		7380			7315	5KG	+/-10mm
13	7190		7190			7405	5KG	+/-10mm
14			7100				5KG	+/-10mm
15			7155				5KG	+/-10mm
16							5KG	+/-10mm
17							5KG	+/-10mm
18							5KG	+/-10mm
19							5KG	+/-10mm
20							5KG	+/-10mm
21							5KG	+/-10mm
22							5KG	+/-10mm
23							5KG	+/-10mm
24							5KG	+/-10mm



Riser length

from bottom riser to top maillon on each branche	A1	A2	B			calculated Δt	Tension	Manual tolerances	Attachment rod diameter in mm
Neutral	545	545	545			0	5KG	+/-5mm	10

Full speed setting		Manual tolerances
A1-B	125	+/-5mm
A2-B	90	+/-5mm
Total Speed Range	125	+/-5mm

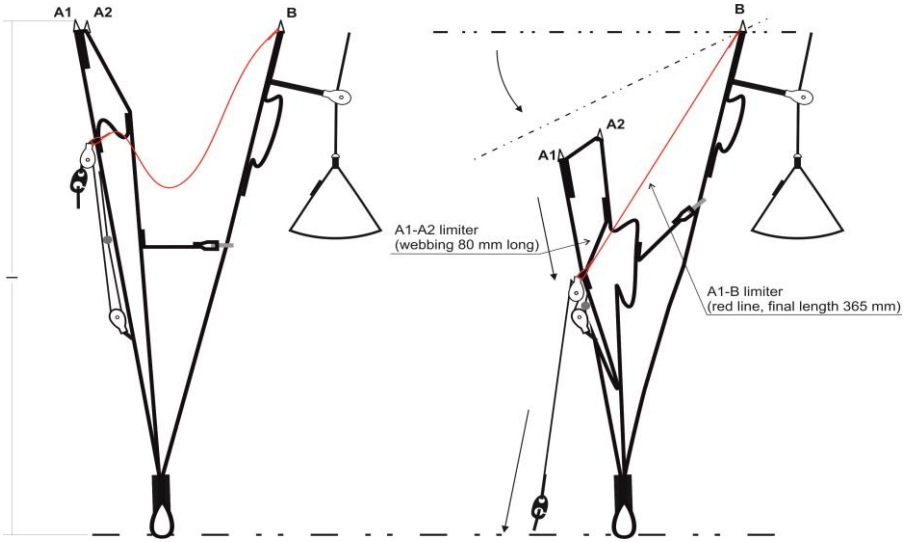


Table of lines quality

Upper Top A1	a1/1	8000/U-090	Edelrid
	a2/1	8000/U-090	Edelrid
	a3/1	8000/U-090	Edelrid
	a4/1	8000/U-090	Edelrid
	a5/1	8000/U-070	Edelrid
	a6/1	8000/U-070	Edelrid
	a7/1	8000/U-070	Edelrid
	a8/1	8000/U-070	Edelrid
Upper Top A2	a1/2	8000/U-090	Edelrid
	a2/2	8000/U-090	Edelrid
	a3/2	8000/U-090	Edelrid
	a4/2	8000/U-090	Edelrid
	a5/2	8000/U-070	Edelrid
	a6/2	8000/U-070	Edelrid
	a7/2	8000/U-070	Edelrid
	a8/2	8000/U-070	Edelrid
Upper A	a1	8000/U-090	Edelrid
	a2	8000/U-090	Edelrid
	a3	8000/U-090	Edelrid
	a4	8000/U-090	Edelrid
	a5	8000/U-090	Edelrid
	a6	8000/U-090	Edelrid
	a7	8000/U-090	Edelrid
	a8	8000/U-090	Edelrid
	a9	8000/U-050	Edelrid
	a10	8000/U-050	Edelrid
	a11	8000/U-050	Edelrid
	a12	8000/U-050	Edelrid
	a13	8000/U-050	Edelrid
Middle A	A1	8000/U-190	Edelrid
	A2	8000/U-190	Edelrid
	A3	8000/U-190	Edelrid
	A4	8000/U-190	Edelrid
	A5	8000/U-090	Edelrid
	A6	8000/U-090	Edelrid
Mail A	AI	8000/U-280	Edelrid
	AII	8000/U-280	Edelrid
	AIII	8000/U-190	Edelrid
Top B	b1	8000/U-090	Edelrid
	b2	8000/U-090	Edelrid
	b3	8000/U-090	Edelrid
	b4	8000/U-090	Edelrid
	b5	8000/U-050	Edelrid
	b6	8000/U-050	Edelrid
	b7	8000/U-050	Edelrid
	b8	8000/U-050	Edelrid
	b9	8000/U-050	Edelrid
	b10	8000/U-050	Edelrid
	b11	8000/U-050	Edelrid
	b12	8000/U-050	Edelrid
	b13	8000/U-050	Edelrid
Middle B	B1	8000/U-130	Edelrid
	B2	8000/U-130	Edelrid
	B3	8000/U-090	Edelrid
	B4	8000/U-090	Edelrid
	B5	8000/U-070	Edelrid
	B6	8000/U-070	Edelrid
Main B	BI	8000/U-230	Edelrid
	BII	8000/U-190	Edelrid
	BIII	8000/U-090	Edelrid
Top Brakes	br1	8000/U-050	Edelrid
	br2	8000/U-050	Edelrid
	br3	8000/U-050	Edelrid
	br4	8000/U-050	Edelrid
	br5	8000/U-050	Edelrid
	br6	8000/U-050	Edelrid
	br7	8000/U-050	Edelrid
	br8	8000/U-050	Edelrid
	br9	8000/U-050	Edelrid
	br10	8000/U-050	Edelrid
	br11	8000/U-050	Edelrid
	br12	8000/U-050	Edelrid
	br13	8000/U-050	Edelrid
Middle Top Brakes	BR1	8000/U-050	Edelrid
	BR2	8000/U-050	Edelrid
	BR3	8000/U-050	Edelrid
	BR4	8000/U-050	Edelrid
	BR5	8000/U-050	Edelrid
	BR6	8000/U-050	Edelrid
Middle Brakes	BRI	8000/U-070	Edelrid
	BRII	8000/U-070	Edelrid
	BRIII	8000/U-070	Edelrid
Main Brakes	Brmain1	8000/U-130	Edelrid
	Brmain2	10/N200	Edelrid
Top Stabilo	st1	8000/U-050	Edelrid
	st2	8000/U-050	Edelrid
Main Stabilo	ST1	8000/U-090	Edelrid